

DRAG CONVEYOR

TRANSPORTADOR DE ARRASTRE

CONCEPT:

Round Bottom Drag Conveyors deliver bulk materials gently with a smooth positive action that eliminates tumbling, agitation and avoids damage to grains and other materials.



Our round bottom design is an effective method of handling materials with physical characteristics that, if damaged, would reduce its value.

Drag Conveyors are designed to handle materials at low speeds, reducing impact during transport grain and consequently reducing breakage.

To eliminate cross-contamination, the round bottom design assures a complete clean out of each product handled from conveyor trough.



CONCEPTO:

Nuestros Transportadores de Arrastre con canales media luna transportan productos a granel de una manera suave y sin golpearlo, eliminando la posibilidad de quebrar granos durante el manejo.

El fondo redondo de la canal en "U" es ideal para transportar materiales delicados los cuales su valor se reduce si se dañan ó quiebran.

Estos transportadores están diseñados para transportar productos suavemente a baja velocidad para eliminar impactos bruscos de los productos transportados y reducir daños ó quebrados.

El diseño de media luna, en combinación con paletas de arrastre, elimina la contaminación y cruce de granos, ya que el transportador es autolimpiable.

FEATURES:

Self-Cleaning: Hercules round bottom drag conveyors are virtually self cleaning, as the round flights wipe the trough bottom after every batch.

Gentle Material Handling: Materials transported are carried as a whole without tumbling, keeping agitation and friction to a minimum. Grain breakage and particle degradation and separation are also minimized.

High Efficiency: Hercules conveyors are a high capacity, non-agitating, self cleaning conveyor with low power requirements.

Long Service Life: U-Shaped trough bottom, flights made of hi quality injected molded plastics and durable in-line gear motor drives, extend the life and reduce maintenance requirements.

CARACTERISTICAS:

Auto-Limpiables: Los Transportadores de Arrastre Hércules se limpian automáticamente, ya que las paletas redondas limpian constantemente el fondo redondo de las canales.

Manejo Delicado: Todos los materiales transportados son movidos en forma de masa uniforme sin mezclarlos, reduciendo la fricción al mínimo y evitando quebrados.

Alta Eficiencia: Los Transportadores de Arrastre Hércules producen alta capacidad relativo a su tamaño, transportan en forma delicada, sin quebrar el grano y todo con bajo consumo de energía.

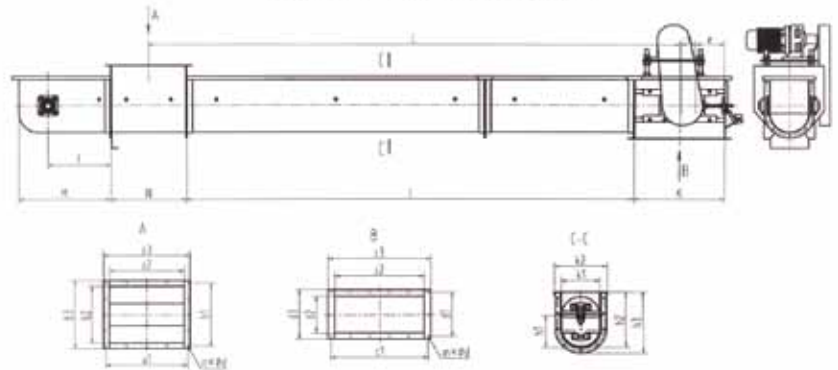
Larga Duración: Canales redondas en forma de "U", Paletas fabricadas con plásticos industriales de larga duración y Sistema de Transmisión por motoreductor para larga vida y fácil mantenimiento.



Main Specification and Technical Data
Especificaciones y Datos Técnicos

Model	Conveying capacity	Working Area of trough		Linear speed of chain (m/s)	Pitch of chain (mm)	Safety angle of inclination	Conveying length (max) (m)
		Width	Height				
U16	25	160	160	0.5	68	≤ 15	60
U20	40	200	200	0.5	85	≤ 15	60
U25	70	250	250	0.5	85	≤ 15	60
U32	100	320	320	0.5	100	≤ 15	60

Equipment Sketch and Overall Dimension
Detalles y Dimensiones



SPECIFICATIONS

ESPECIFICACIONES

Model	A1	A2	A3	B1	B2	B3	C1	C2	C3	C4	C5	C6	C7	D1	D2	D3	D4	D5	E	F	G	H	I	J	K	L	M	N					
U16	4	137	500	500	3	140	300	380	12	6	5	4	140	500	500	2	130	188	258	12	6	5	174	283	320	168	258	567	500	500	430	100	190
U20	4	137	500	580	4	100	350	430	16	6	5	4	145	530	620	2	130	208	298	12	6	5	190	331	374	208	300	810	500	530	430	100	190
U25	4	137	500	580	4	112	400	480	16	6	5	5	150	600	690	2	135	252	348	12	6	5	225	389	424	258	358	634	500	600	430	100	190
U32	4	137	500	580	4	136	500	580	16	6	5	5	150	700	790	2	136	370	425	12	6	5	316	480	534	370	438	876	500	700	400	180	240